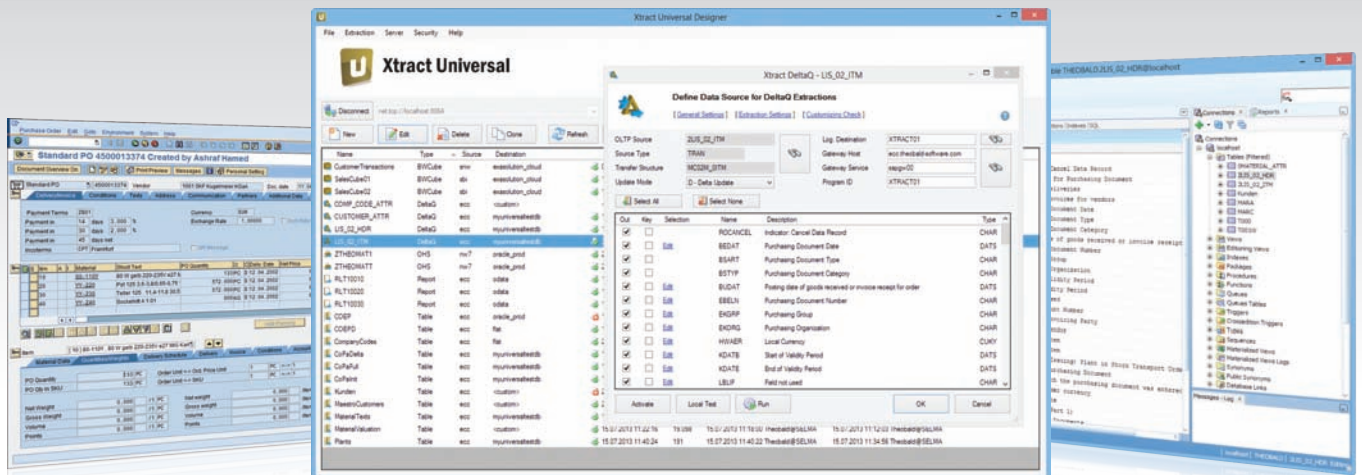


# Instant Datawarehousing mit SAP-Daten



- » Extraktion Ihrer SAP-Daten in beliebige Zielumgebungen
- » schnell, unkompliziert, benutzerfreundlich
- » 8 unterschiedliche SAP-Schnittstellentechnologien
- » Grafische Schnittstelle – Anwendung komplett ohne Programmierkenntnisse
- » Zentrales Security Management und Monitoring
- » Modulunabhängige Extraktion aus SAP ERP und BW
- » Instant Datawarehousing für maximale Designperformance



# Xtract Universal

## Überblick

Xtract Universal ermöglicht es, Datenströme aus SAP in **beliebige Zielumgebungen** zu speichern und dabei durch einen **hohen Automatisierungsgrad** die Entwicklungszeit signifikant zu verkürzen.

Das Ergebnis ist ein maximaler ROI bei minimalen Risiken und Kosten. Xtract Universal ist darüber hinaus nahezu unabhängig der vom Kunden gewünschten oder bestehenden Datawarehouse-Technologie und fügt sich somit auch in bestehende Datenintegrationslandschaften ein:

ORACLE®

tableau

Microsoft  
SQL Server

Amazon Redshift

IBM Db2

TERADATA

EXASOL

Qlik Q

alteryx

salesforce

SQL DWH

Power BI

SAP HANA

MySQL

VERTICA

SharePoint

GoodData

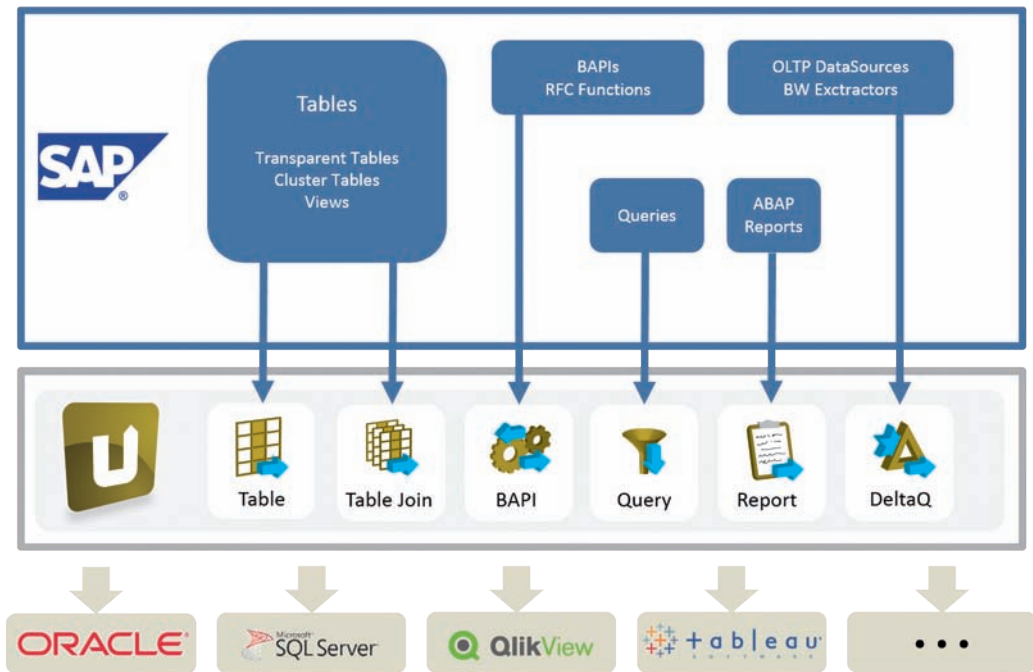
+ Generische Transportprotokolle, wie OData, CSV oder HTTP

## Skalierung und Sicherheit: Enterprise-ready

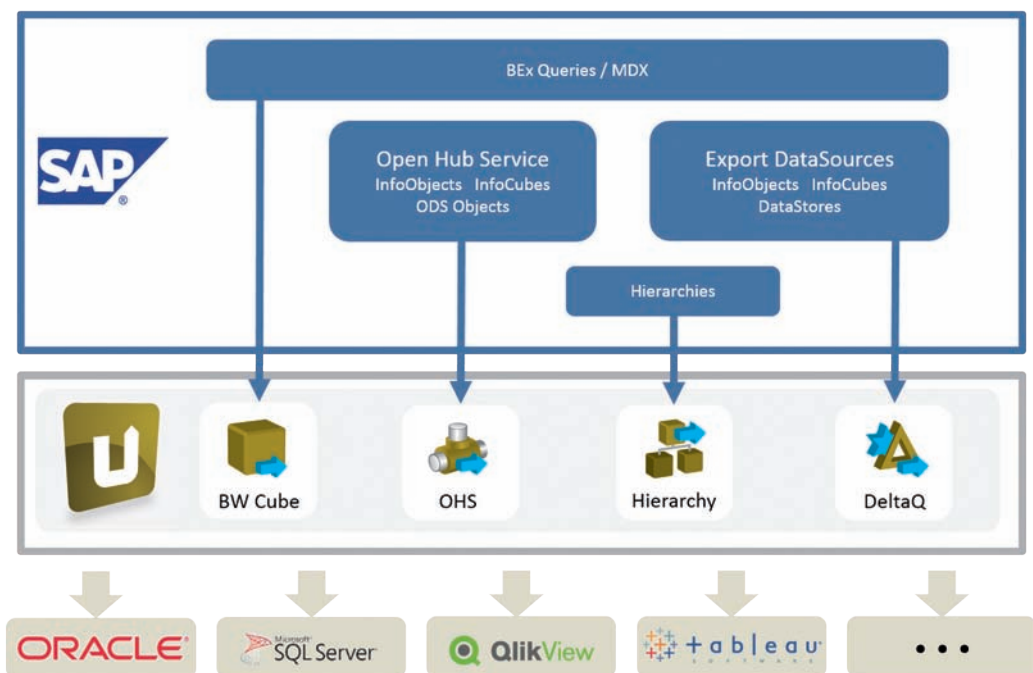
Egal ob als Datamart-Lösung für einzelne Abteilungen oder Tochterfirmen, oder im Rahmen einer Enterprise-weiten BI-Strategie ist Xtract Universal in der Lage, alle Anforderungen von IT und Fachanwenderschaft zu erfüllen:

- » Zentrales Monitoring aller Extraktionsaktivitäten und feingranulare Protokollierung
- » Vielfältige Extraktionstypen, mit denen Daten aus allen SAP-Modulen und SAP BW abgezogen werden können
- » Security- und User-Management mit optionaler Active-Directory-Kopplung für das Handling hochsensibler Daten
- » Durchgängige Datentypsicherheit und Rückverfolgbarkeit von der Quelle bis ins Ziel

## Integration von SAP ERP



## Integration von SAP BW

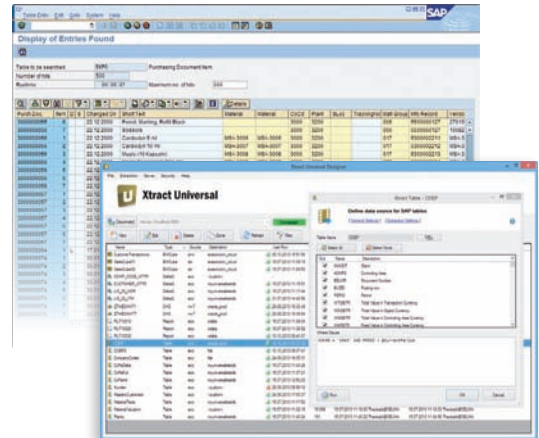


## Table, Table Join & Query

Mit Xtract **Table, Table Join & Query** lassen sich Massendaten schnell und zuverlässig extrahieren.

Durch beliebige Where-Statements können die Daten je nach Wunsch auch eingeschränkt werden. Dynamische SQL-Statements werden unter Einbeziehung von Variablen unterstützt. Darüber hinaus ist es möglich, Tabellen zu verknüpfen (**Join**) und zu aggregieren.

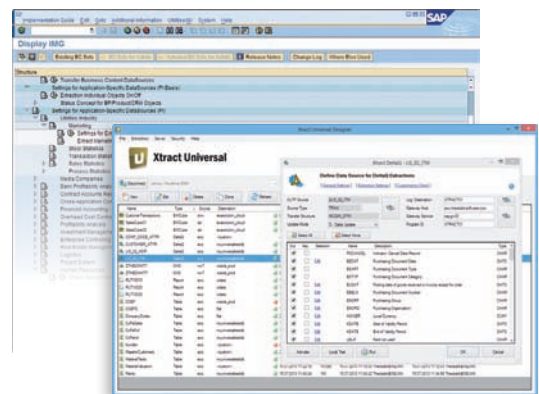
Xtract **Query** stellt in Sekundenschnelle typsichere Datenflüsse aus SAP-Queries zur Verfügung. Die Selektionsbilder können dynamisch mit Variablen gefüllt werden.



## DeltaQ

Die Xtract **DeltaQ** Komponente bildet die Königsklasse unter den Xtract-Komponenten für Business Intelligence Anwendungen.

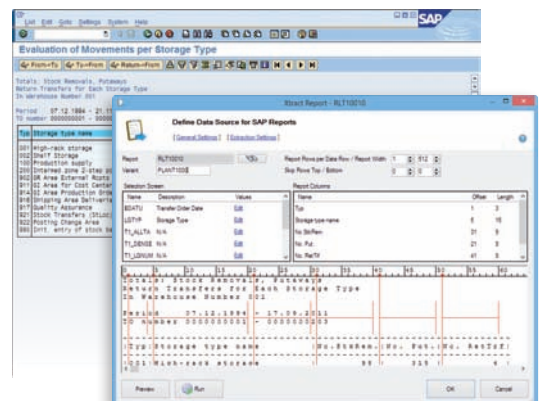
Mit Hilfe von DeltaQ lässt sich die Extraktor-API des SAP-Systems ansteuern und damit die Funktionalität nutzen, mit der auch BW-Systeme ihre Datenversorgung aus dem ERP-Produktionssystem sicherstellen. Damit ist eine echte, transaktions-sichere Delta-Übertragung der Daten möglich.



## Report

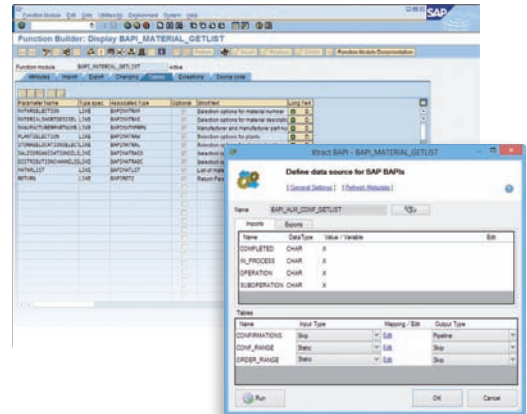
Mit Xtract **Report** können ABAP-Reports als Datenquelle genutzt werden.

Dies gewährleistet höchste Investitionssicherheit bei der Migration auf non-SAP-Umgebungen: Bestehende Reports und deren Geschäftsprozesslogik müssen nicht aufwändig nachgebaut werden, sondern können mit Xtract Report weiter verwendet werden.



## BAPI

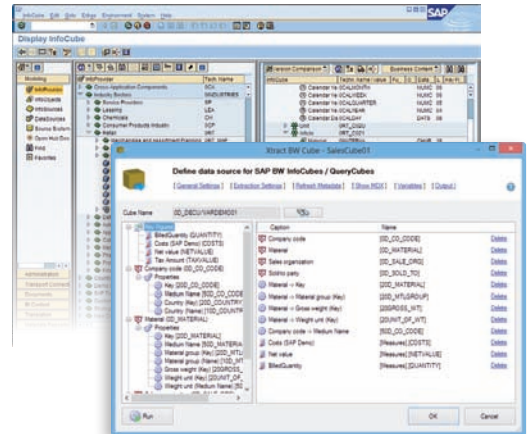
Mit Hilfe der Xtract **BAPI** Komponente können BAPIs und RFC-Funktionsbausteine direkt in den Datenfluss integriert werden. Somit lässt sich Geschäftsprozesslogik auf SAP-Seite für die Datenbeschaffung verwenden.



## BW Cubes

Per Drag & Drop werden Attribute und Kennzahlen aus **BW Cubes** und **BEx Queries** einfach extrahiert. So werden aus komplexen, multidimensionalen Datenstrukturen relationale Daten, die sich einfach handhaben lassen.

Die Dynamisierung erfolgt über Query-Variablen. Für das Handling von großen Datenmengen steht eine Paketierungsfunktion zur Verfügung.

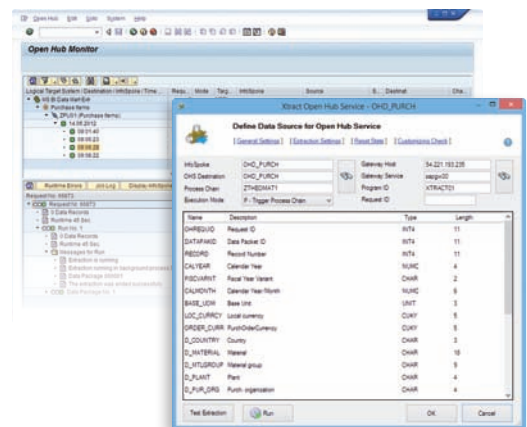


## Hierarchy, Open Hub Service

Xtract **Hierarchy** extrahiert Hierarchien aus einem SAP BW System. Durch die Aktivierung weiterer optionaler Features können z. B. Beschreibungstexte mitextrahiert oder die Daten um führende Nullen bereinigt werden. Xtract Hierarchy unterstützt die Darstellungsformen Parent/Child und Natural.

Mit dem **Open Hub Service** stellt SAP eine durchgängige Extraktionsmethode für Cubes, InfoObjects, ODS-Objekte usw. zur Verfügung.

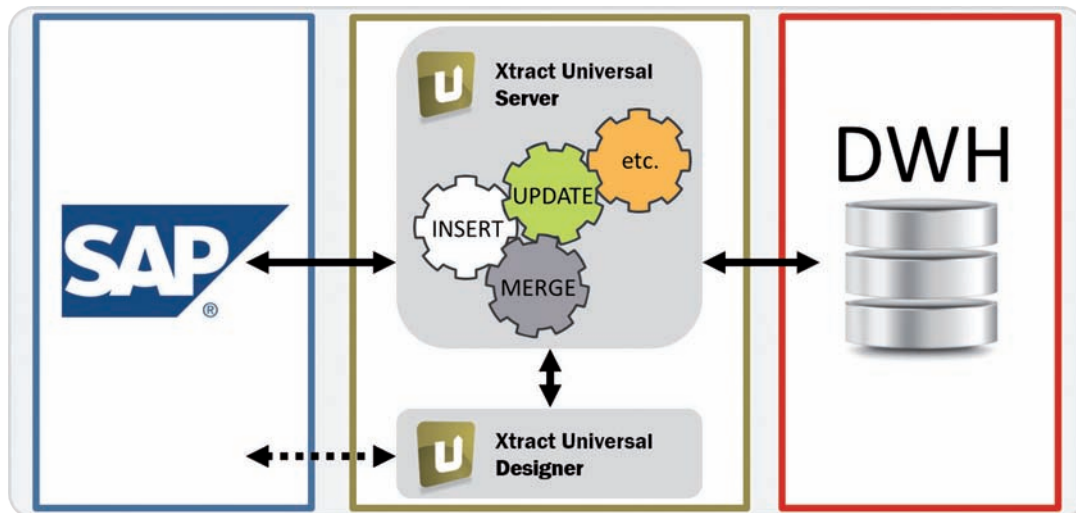
Xtract OHS unterstützt alle OHS-Prozesse bis hin zur Delta-Extraktion.



## Instant Datawarehousing – maximale Designperformance

Die Idee des Instant Datawarehousing mit Xtract Universal besteht darin, das Design des Ladeprozesses **so einfach und damit so zeitsparend wie irgend möglich** zu gestalten.

Egal ob die Anlage eines unternehmensweiten Enterprise Datawarehouses oder der Aufbau eines Datamarts für eine einzelne Aufgabe oder eine Fachabteilung, der erste Schritt ist immer die Datenbeschaffung.



## Automatisches Umsetzen der SAP-Objekte

Ganz einfach lässt sich das jeweilige Zielobjekt automatisch aus dem SAP-Quellobjekt erstellen. Die Metadaten des Objektes werden dabei optimal und automatisch in die Zielumgebung umgesetzt. Eine Kundennummer, die beispielsweise im SAP 10 Stellen hat, wird im Zielsystem immer noch 10 Stellen haben. Ein Wertfeld mit drei Nachkommastellen verändert seine Genauigkeit nicht. Dieses Verfahren bezeichnet man im Allgemeinen als **Typsicherheit** und ist beim Instant Datawarehousing konsequent umgesetzt.

Genauso wie der Automatismus zur Umsetzung der Metadaten gelingt die Verarbeitung der Dateninhalte. Im einfachen Fall eines Full Loads wird das SAP-Objekt als Ganzes repliziert. Noch spannender ist die **inkrementelle Delta-Beladung**, also die Beschränkung des Downloads auf die Dateninhalte, die sich seit dem letzten Download geändert haben oder neu hinzugekommen sind. Die zu ladenden Daten werden dann gegen die verbucht, die bereits aus älteren Läufen im Ziel vorhanden sind. Die Verbuchung kann entweder wieder **automatisch** geschehen oder je nach Anforderung mit **individuellen Erweiterungen im Ladeprozess** versehen werden.

## Einbindung in bestehende Landschaften

Der Anstoß der Extraktion kann von **praktisch jedem gängigen Scheduler** aus erfolgen. Im einfachsten Fall mit Hilfe des Windows Task Schedulers. Selbst die SAP-eigene Jobsteuerung kann je nach gewünschter Architektur den Datentransfer auslösen.

Analog zum Scheduling der Extraktionen verhält es sich mit nachgelagerten Transformationsprozessen. Falls die Wunsch-Architektur den Einsatz eines ETL oder ELT-Tools wie Informatica, Talend, Oracle Data Integrator oder beliebigen anderen vorsieht, können diese einfach auf die automatisch generierten Zielobjekte aufsetzen.

## Destinations

### Maximale Flexibilität in heterogenen Datawarehouse Landschaften

Xtract Universal unterstützt eine ganze Reihe von Systemen als Ziel der Extraktion. Dazu gehören **Oracle, Tableau, MS SQL Server, IBM DB2, Teradata, EXASolution, Qlik** und viele mehr. Darüber hinaus werden Datenströme auch in gängigen anderen Formaten wie **OData, CSV und XML** angeboten um den Zugang zu Zielumgebungen zu ermöglichen, die solche Formate konsumieren können (z.B. Excel, Access oder eine hohe Anzahl von Drittherstellern und OEM-Partnern).

Der Architekt oder Power User entscheidet selbst über den Grad der Automatisierung. Im einfachsten Fall wird das SAP-Quellobjekt in die jeweilige Zielumgebung repliziert und dort mit all seinen Metadaten automatisch angelegt. Die Überführung der Datentypen geschieht mit so wenig Veränderung wie möglich. Standardisierte Konvertierungsroutinen (z.B. für SAP-Datumfelder) garantieren schnelle Erfolge und unterstützen den Architekten bestmöglich. Das gilt selbstverständlich auch für die Verbuchung von Deltas, also der Daten, die sich seit dem letzten Datenabzug geändert haben.

Falls gewünscht kann aber auch auf jedes Detail des Transferprozesses Einfluss genommen werden. So steht es dem Architekten frei, bereits während des Datentransfers die von der SAP-Quelle kommenden Nutz- und Metadaten seinen Wünschen gemäß anzupassen. Dazu können einfache Typ-Konvertierungen oder Formatumsetzungen genauso gehören wie Stammdatenhistorisierung, Qualitätschecks oder individuelle Routinen bei der Verbuchung inkrementeller Daten.

Die Formulierung all dieser Vorgänge erfolgt über die jeweiligen SQL-Dialekte der Zielsysteme und mit einer eigenen, mächtigen Scriptsprache. Es können je nach Architektur auch andere Möglichkeiten der Zielsysteme genutzt werden, beispielsweise Macros oder komplexere Prozeduren.



# Xtract Universal

## Lizenz und Kosten

- » Lizenzierung **pro Server**.
- » Die aktuellen Preise von Xtract Universal entnehmen Sie bitte unserer Website oder kontaktieren Sie uns.

## Wartung

### **6 Monate Wartung & Support inklusive.**

- » Immer auf dem aktuellsten Stand.
- » Support durch unser Team: E-Mail, Telefon oder Online-Helpdesk.
- » Sie wollen auch nach Ablauf der 6 Monate unseren exzellenten Service nutzen? Kein Problem: Eine jährliche Verlängerung der Wartung ist zu 20% des aktuell gültigen Listenpreises möglich.

## Demoversion

### **4 Wochen kostenlos testen – ohne Einschränkung.**

- » Überzeugen Sie sich in Ruhe von Xtract Universal.
- » Nutzen Sie während Ihrer Evaluierungsphase unseren kostenfreien Presales Support.
- » Auf Wunsch kann die Evaluierungsversion verlängert werden.



powered by



**ERPConnect**

**SAP® Certified**  
Integration with SAP® S/4HANA

## Wir über uns

### **Die Theobald Software GmbH blickt auf über 10 Jahre Erfahrung in der Konzeption und Entwicklung von SAP-Schnittstellen zurück.**

Durch das innovative Know-how, gebündelt mit der Erfahrung von mehr als 2.500 internationalen Kunden, ist es der Theobald Software GmbH möglich, die Software und die zugehörigen unternehmerischen Prozesse auf eine solide Basis zu stellen. Hierbei werden ein Höchstmaß an Transparenz, individueller Anpassung und Flexibilität gewährleistet, ohne dabei die Kosten aus den Augen zu verlieren.

Sprechen Sie mit uns, wir freuen uns auf Sie!

### **Ihr Team der Theobald Software GmbH**

#### **Büro Stuttgart**

Theobald Software GmbH  
Kernerstraße 50 | 70182 Stuttgart | Germany  
Fon: +49 711 46 05 99 0  
Email: [info@theobald-software.com](mailto:info@theobald-software.com)

#### **Büro Seattle**

Theobald Software, Inc.  
2211 Elliott Ave. | Suite 200 | Seattle, WA 98121 | USA  
Fon: +1 206 68196 38  
Email: [info@us.theobald-software.com](mailto:info@us.theobald-software.com)

#### **Büro Hong Kong**

Theobald Software Asia Ltd.  
Suite 1 & 2 24/F | 135 Bonham Strand Trade Centre  
135 Bonham Strand East | Sheungwan | Hong Kong  
Fon: +852 3423 0401  
Email: [info@theobald-software.com.hk](mailto:info@theobald-software.com.hk)

[www.theobald-software.com](http://www.theobald-software.com)